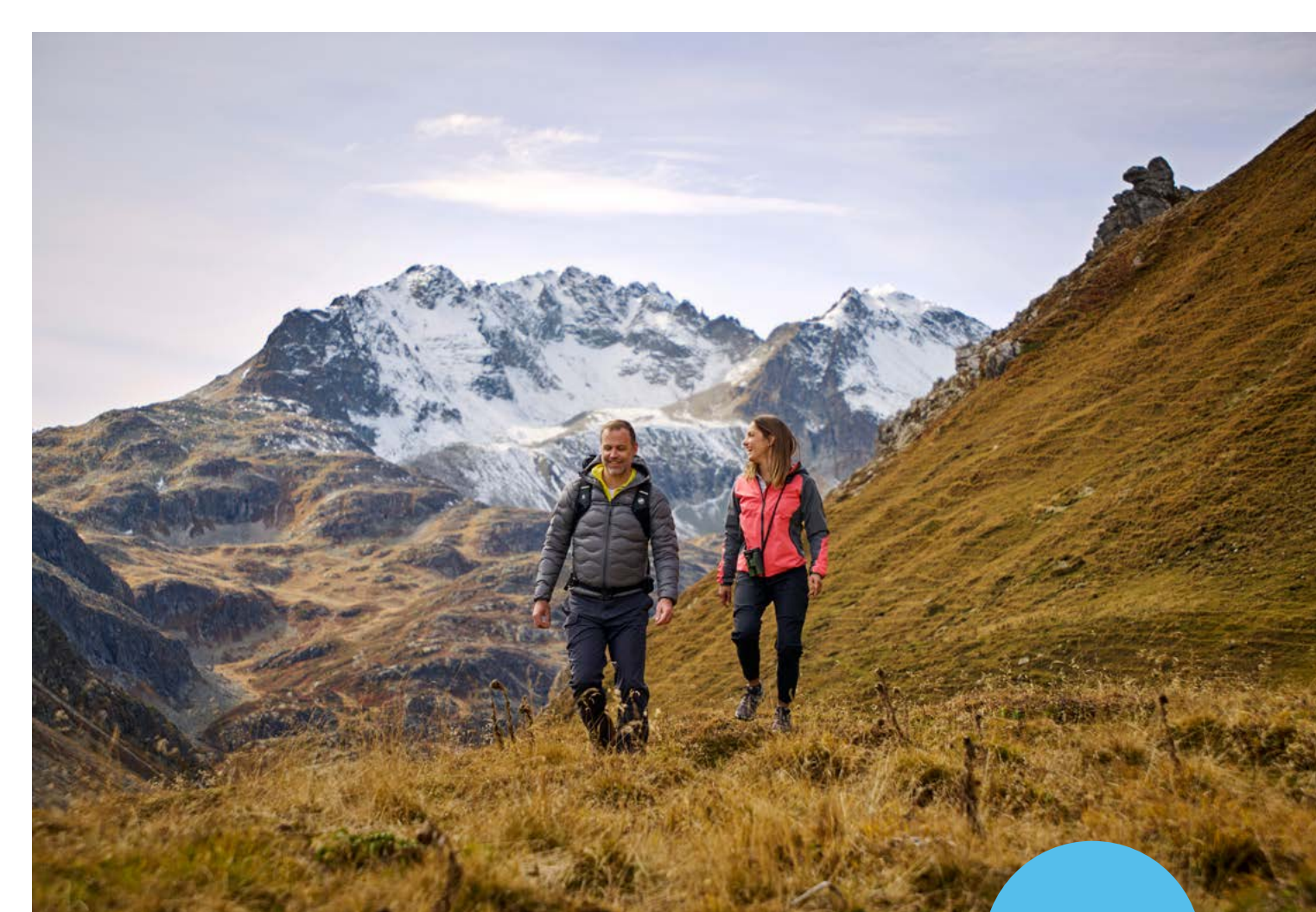


PANORAMICA DELLE PRESTAZIONI	DESCRIZIONE DELLE PRESTAZIONI	ÖKK PREVENZIONE	ÖKK GENITORI	ÖKK SMILE 1'000	ÖKK SMILE 1'500	ÖKK SMILE 3'000	ÖKK SMILE 5'000
OSPEDALE	Degenza, trattamento e parto in Svizzera (ospedale dell'elenco ospedaliero o convenzionato)						
	Emergenza all'estero						
	Rimborso nel caso si scelga un reparto più economico in una struttura ospedaliera in Svizzera (a partire dai 16 anni)						
	Libera scelta del medico in un ospedale in Svizzera (ospedale dell'elenco ospedaliero o convenzionato)						
OPERAZIONI DI TRASPORTO, SALVATAGGIO, RICERCA	Cure psichiatriche in Svizzera (clinica psichiatrica riconosciuta o struttura ospedaliera riconosciuta)						
	Riabilitazione stazionaria in Svizzera (clinica di riabilitazione riconosciuta)						
	Trasporti necessari dal punto di vista medico fino all'ospedale più vicino o viaggio di rientro in Svizzera, operazioni di salvataggio e recupero						
CURE MEDICHE	Operazioni di ricerca						
	Spese di trasporto fino al luogo del trattamento medico a partire da 30 km (mezzi pubblici)						
MEDICINA ALTERNATIVA	Spese di viaggio per raggiungere il luogo di dialisi, radioterapia o chemioterapia a partire da 30 km (mezzi pubblici)						
	Trattamenti di medici e chiropratici in Svizzera						
CORREZIONE DELLA VISTA	Emergenza all'estero						
	Vasectomia e sterilizzazione ambulatoriale o stazionaria						
PREVENZIONE	Trattamento di medicina alternativa eseguito da medici e terapeuti riconosciuti						
	Altri metodi terapeutici (eseguiti da medici o terapeuti non riconosciuti)						
CURE ODONTOIATRICHE	Rimedi naturali						
	Lenti per occhiali e lenti a contatto						
MATERNITÀ	Intervento laser agli occhi (da 18 anni compiuti)						
	Esame ginecologico preventivo	90% di una visita per anno civile, se nell'anno civile in corso non sono state assunte spese dall'assicurazione di base per una visita					
CURA E ASSISTENZA A DOMICILIO	Check up	90%, fino a CHF 300 per anno civile					
	Vaccinazioni	90%, fino a CHF 200 per anno civile					
CURE ODONTOIATRICHE	Conto della salute: ambii famiglia, alimentazione, movimento (assegno per lo sport 100%, fino a CHF 100) e altri tipi di prevenzione	50%, fino a CHF 300 per settore, fino a CHF 500 per tutti i settori per anno civile					
	Cure odontoiatriche (secondo tariffa dell'assicurazione sociale)			50%, fino a CHF 1'000 per anno civile, incl. Paesi confinanti con la Svizzera*	75%, fino a CHF 1'500 per anno civile, incl. Paesi confinanti con la Svizzera*	75%, fino a CHF 3'000 per anno civile, incl. Paesi confinanti con la Svizzera*	75%, fino a CHF 5'000 per anno civile, incl. Paesi confinanti con la Svizzera*
CURE ODONTOIATRICHE	Trattamento ortodontico (secondo tariffa dell'assicurazione sociale)						
	Visita di controllo e profilassi (secondo tariffa dell'assicurazione sociale)			CHF 100 per anno civile, incl. Paesi confinanti con la Svizzera*	CHF 100 per anno civile, incl. Paesi confinanti con la Svizzera*	CHF 100 per anno civile, incl. Paesi confinanti con la Svizzera*	CHF 100 per anno civile, incl. Paesi confinanti con la Svizzera*
CURE ODONTOIATRICHE	Estrazione dei denti del giudizio (secondo tariffa dell'assicurazione sociale)						
	Corso pre-parto, consulenza per l'allattamento, ginnastica in gravidanza e ginnastica post-parto		CHF 200 per gravidanza				
MATERNITÀ	Camera familiare in caso di parto in ospedale (ospedale dell'elenco ospedaliero o convenzionato)		CHF 200 al giorno				
	Parto in una casa natale riconosciuta che non figura in un elenco ospedaliero cantonale		90% fino a CHF 1'000 per parto				
MATERNITÀ	Aiuto domestico dopo il parto in ospedale (con prescrizione medica), aiuto domestico dopo il parto in casa o parto ambulatoriale (con prescrizione medica)		CHF 60 al giorno, fino a CHF 600 per anno civile* CHF 60 al giorno, fino a CHF 840 per anno civile*				
	Indennità di allattamento		CHF 150 per figlio				
CURA E ASSISTENZA A DOMICILIO	Rooming in (possibilità di fare compagnia/stare insieme al bambino durante la notte, fino a 12 anni compiuti)		CHF 150 al giorno				
	Assistenza sanitaria a domicilio (da parte di un istituto riconosciuto)			CHF 40 al giorno, fino a CHF 600 per anno civile, in caso di assistenza a un bambino fino a 12 anni compiuti*			
MATERNITÀ	Aiuto domestico (con prescrizione medica)						
	Farmaci (con ricetta medica)						
SOGGIORNI CURATIVI	Cure rigeneranti e termali (con prescrizione medica)						
	Cure rigeneranti, soggiorno (con prescrizione medica)						
PSICOTERAPIA ESEGUITA DA PERSONALE NON MEDICO	Cure termali, soggiorno (con prescrizione medica)						
	Bagni termali (con prescrizione medica)						
PSICOTERAPIA ESEGUITA DA PERSONALE NON MEDICO	Psicoterapia ambulatoriale eseguita da personale non medico qualificato						



Maggiori informazioni su: [oekk.ch](http://oekk.ch)

### Completi la sua copertura assicurativa con:

- **ÖKK TOURIST**  
L'assicurazione viaggi per vacanze spensierate
- **ÖKK TOURIST SUBITO**  
La protezione last minute per le sue vacanze
- **ÖKK PROTECT**  
La protezione giuridica sanitaria
- **ÖKK CAPITALE RISCHIO MALATTIA**  
La copertura finanziaria in caso d'invalidità o decesso per malattia
- **ÖKK CAPITALE RISCHIO INFORTUNIO**  
La copertura finanziaria in caso d'invalidità o decesso per infortunio
- **ÖKK COMPENSA**  
Per tutelarsi in caso di incapacità lavorativa
- **ÖKK BIKE**  
L'assicurazione per la bici per uscite spensierate



ÖKK1105/05.23

# ÖKK – la semplicità in un'assicurazione.

## Panoramica delle prestazioni



L'assicurazione grigionese autentica.





PANORAMICA DELLE PRESTAZIONI	DESCRIZIONE DELLE PRESTAZIONI	ASSICURAZIONE DI BASE	ÖKK START	ÖKK OSPEDALE FLEX MINI	ÖKK OSPEDALE FLEX	ÖKK OSPEDALE SEMI PRIVATA	ÖKK OSPEDALE PRIVATA	ÖKK OSPEDALE MONDO	ÖKK OSPEDALE PRIVATA INFORTUNI	ÖKK NATURA MINI	ÖKK NATURA MIDI	ÖKK NATURA PLUS
OSPEDALE	Degenza, trattamento e parto in Svizzera (ospedale dell'elenco ospedaliero o convenzionato)	Reparto comune (tariffa cantone di residenza)	Reparto comune	Reparto comune o semiprivato Partecipazione ai costi per anno civile: reparto semiprivato 35%, max. CHF 4'500 Max. CHF 4'500 per famiglia	Reparto comune, semiprivato o privato Partecipazione ai costi per anno civile: reparto privato 25%, max. CHF 4'500 reparto semiprivato 15%, max. CHF 1'500 Max. CHF 4'500 per famiglia	Reparto semiprivato	Reparto privato	Reparto privato in tutto il mondo	In caso di infortunio e conseguenze dell'infortunio (non in caso di parto): reparto privato in Svizzera			
	Emergenza all'estero	Fino al doppio della tariffa del reparto comune del cantone di residenza, nell'UE secondo accordo bilaterale							In caso di infortunio: reparto privato in tutto il mondo			
	Rimborso nel caso si scelga un reparto più economico in una struttura ospedaliera in Svizzera (a partire dai 16 anni)					Reparto comune: CHF 300 al giorno	Reparto semiprivato: CHF 200 al giorno Reparto comune: CHF 400 al giorno	Reparto semiprivato: CHF 200 al giorno Reparto comune: CHF 400 al giorno				
	Libera scelta del medico in un ospedale in Svizzera (ospedale dell'elenco ospedaliero o convenzionato)				Nel reparto semiprivato	Nel reparto semiprivato e privato	Nel reparto semiprivato	Nel reparto semiprivato e privato	Nel reparto semiprivato e privato in tutto il mondo	In caso di emergenza nel reparto privato in tutto il mondo In caso di conseguenze di infortunio nel reparto privato in Svizzera		
OPERAZIONI DI TRASPORTO, SALVATAGGIO, RICERCA	Cure psichiatriche in Svizzera (clinica psichiatrica riconosciuta o struttura ospedaliera riconosciuta)	Reparto comune (tariffa cantone di residenza)	1° – 90° giorno: reparto comune 91° – 180° giorno: CHF 20 al giorno (entro tre anni civili)	1° – 90° giorno: reparto comune o semiprivato (partecipazione ai costi) 91° – 180° giorno: CHF 50 al giorno* (entro tre anni civili)	1° – 90° giorno: reparto comune, semiprivato (partecipazione ai costi) o privato (partecipazione ai costi) 91° – 180° giorno: CHF 50 al giorno* (entro tre anni civili)	1° – 90° giorno: reparto semiprivato 91° – 180° giorno: CHF 50 al giorno* (entro tre anni civili)	1° – 90° giorno: reparto privato 91° – 180° giorno: CHF 70 al giorno* (entro tre anni civili)	1° – 90° giorno: reparto privato in tutto il mondo 91° – 180° giorno: CHF 90 al giorno* (entro tre anni civili)				
	Riabilitazione stazionaria in Svizzera (clinica di riabilitazione riconosciuta)	Reparto comune (tariffa cantone di residenza)	Reparto comune, fino a 60 giorni per anno civile	Reparto comune o reparto semiprivato (partecipazione ai costi), fino a 60 giorni per anno civile	Reparto comune, semiprivato (partecipazione ai costi) o privato (partecipazione ai costi), fino a 60 giorni per anno civile	Reparto semiprivato, fino a 60 giorni per anno civile	Reparto privato, fino a 60 giorni per anno civile	Reparto privato in tutto il mondo, fino a 60 giorni per anno civile	Reparto privato, fino a 60 giorni per anno civile			
	Trasporti necessari dal punto di vista medico fino all'ospedale più vicino o viaggio di rientro in Svizzera, operazioni di salvataggio e recupero	50%, max. CHF 500 per anno civile (trasporto) 50%, max. CHF 5'000 per anno civile (salvataggio)	CHF 50'000 per anno civile, partecipazione individuale CHF 100 per caso	CHF 20'000 per anno civile	CHF 30'000 per anno civile*	CHF 30'000 per anno civile*	CHF 30'000 per anno civile*	CHF 30'000 per anno civile*	CHF 100'000 per anno civile*	CHF 60'000 per anno civile (in aggiunta all'assicurazione di base, a ÖKK START e a ÖKK OSPEDALE)		
CURE MEDICHE	Operazioni di ricerca								CHF 10'000 per anno civile*	CHF 10'000 per anno civile*		
	Spese di trasporto fino al luogo del trattamento medico a partire da 30 km (mezzi pubblici)		90%, fino a CHF 100 per anno civile						CHF 10'000 per anno civile*	CHF 10'000 per anno civile*		
	Spese di viaggio per raggiungere il luogo di dialisi, radioterapia o chemioterapia a partire da 30 km (mezzi pubblici)		Oltre alle spese di viaggio di cui sopra, 90%, fino a CHF 300 per anno civile						90%, fino a CHF 300 per anno civile*	90%, fino a CHF 300 per anno civile (in aggiunta a ÖKK START e ÖKK OSPEDALE)		
MEDICINA ALTERNATIVA	Trattamenti di medici e chiropratici in Svizzera	100%										
	Emergenza all'estero	Fino al doppio della tariffa del cantone di residenza, nell'ue secondo accordo bilaterale	100%									Libertà scelta del trattamento medico in tutto il mondo 80%, fino a CHF 5'000 per anno civile Franchigia: CHF 300 per anno civile
	Vasectomia e sterilizzazione ambulatoriale o stazionaria		50%, max. CHF 1'000									
CORREZIONE DELLA VISTA	Trattamento di medicina alternativa eseguito da medici e terapeuti riconosciuti	Agopuntura, medicina antroposofica, medicina tradizionale cinese, omeopatia, fitoterapia								80% fino a CHF 1'000 per anno civile Franchigia: CHF 300 per anno civile	80% fino a CHF 5'000 per anno civile Franchigia: CHF 300 per anno civile	80%, fino a CHF 10'000 per anno civile, incl. Paesi confinanti con la Svizzera Franchigia: CHF 300 per anno civile
	Altri metodi terapeutici (eseguiti da medici o terapeuti non riconosciuti)										50%, fino a CHF 500 per anno civile	50%, fino a CHF 1'000 per anno civile, incl. Paesi confinanti con la Svizzera (in tutto il mondo in combinazione con ÖKK OSPEDALE MONDO)
	Rimedi naturali									80%, fino a CHF 300 per anno civile	80% fino a CHF 2'000 per anno civile	80%, fino a CHF 4'000 per anno civile, incl. Paesi confinanti con la Svizzera (in tutto il mondo in combinazione con ÖKK OSPEDALE MONDO)
PREVENZIONE	Lenti per occhiali e lenti a contatto	CHF 180 per anno civile (fino a 18 anni compiuti)	CHF 80 per anno civile in tutto il mondo									CHF 200 per anno civile in tutto il mondo* (cumulabili su due anni se nel primo anno non sono state erogate prestazioni)
	Intervento laser agli occhi (da 18 anni compiuti)											CHF 500 in tutto il mondo (una tantum)
CURE ODONTOIATRICHE	Esame ginecologico preventivo	Una visita ogni tre anni civili										
	Check up											
	Vaccinazioni	Conformemente all'Ordinanza sulle prestazioni										
MATERNITÀ	Conto della salute: ambili famiglia, alimentazione, movimento (assegno per lo sport 100%, fino a CHF 100) e altri tipi di prevenzione											
	Cure odontoiatriche (secondo tariffa dell'assicurazione sociale)	Malattie dell'apparato masticatorio, infortunio ai denti	70%, fino CHF a 10'000 per anno civile, incl. Paesi confinanti con la Svizzera (fino a 25 anni compiuti)									
	Trattamento ortodontico (secondo tariffa dell'assicurazione sociale)		CHF 60 per anno civile, incl. Paesi confinanti con la Svizzera (fino a 25 anni compiuti)									
CURA E ASSISTENZA A DOMICILIO	Visita di controllo e profilassi (secondo tariffa dell'assicurazione sociale)		90%, incl. Paesi confinanti con la Svizzera									
	Estrazione dei denti del giudizio (secondo tariffa dell'assicurazione sociale)											
	Corso pre-parto, consulenza per l'allattamento, ginnastica in gravidanza e ginnastica post-parto	Corso pre-parto dalla levatrice: CHF 150 Consulenza per l'allattamento dalla levatrice: 3 sedute Nessuna prestazione per ginnastica post-parto										
	Camera familiare in caso di parto in ospedale (ospedale dell'elenco ospedaliero o convenzionato)											
MEDICAMENTI	Parto in una casa natale riconosciuta che non figura in un elenco ospedaliero cantonale											
	Aiuto domestico dopo il parto in ospedale (con prescrizione medica), aiuto domestico dopo il parto in casa o parto ambulatoriale (con prescrizione medica)		CHF 40 al giorno, fino a CHF 400 per anno civile									
	Indennità di allattamento											
SOGGIORNI CURATIVI	Rooming in (possibilità di fare compagnia/stare insieme al bambino durante la notte, fino a 12 anni compiuti)											
	Assistenza sanitaria a domicilio (da parte di un istituto riconosciuto)	Esame, trattamento, cura										
PSICOTERAPIA ESEGUITA DA PERSONALE NON MEDICO	Aiuto domestico (con prescrizione medica)		CHF 40 al giorno, fino a CHF 400 per anno civile									
	Farmaci (con ricetta medica)	Secondo elenco dei farmaci e delle specialità	90%, medicinali non obbligatori fino a CHF 20'000 per anno civile									
	Cure rigeneranti e termali (con prescrizione medica)	Trattamento medico	CHF 50 al giorno, fino a 21 giorni per anno civile									
PSICOTERAPIA ESEGUITA DA PERSONALE NON MEDICO	Cure rigeneranti, soggiorno (con prescrizione medica)		CHF 30 al giorno, fino a 21 giorni per anno civile									
	Cure termali, soggiorno (con prescrizione medica)	CHF 10 al giorno, fino a 21 giorni per anno civile										
PSICOTERAPIA ESEGUITA DA PERSONALE NON MEDICO	Bagni termali (con prescrizione medica)		50%, fino a 12 ingressi per anno civile									
	Psicoterapia ambulatoriale eseguita da personale non medico qualificato	Psicoterapia prescritta da un medico eseguita da terapeuti autorizzati ai sensi della LAMal	50% fino a CHF 1'000 per anno civile									* In aggiunta alle prestazioni di ÖKK START Per l'erogazione delle prestazioni sono determinanti le Condizioni generali di assicurazione di ÖKK LIVE.